

Mission Japon

Septembre 2024

Objectifs



Echanger

Découvrir de nouvelles pratiques, de nouvelles techniques (etc) et effectuer une **veille active** sur les usages japonais.



Innover

Rencontrer les plus grands acteurs internationaux des jeux vidéos, de la VR et des DeepTech (IA, Immersif...).



Collaborer

Développer son réseau et se faire connaître sur le marché japonais & échanger avec de nouveaux partenaires pour favoriser la collaboration.

Rencontres **AR**
Learning Expedition
Partenaires Jeux Vidéo **BtoB**
Industries Culturelles Créatives
IA Digital **Collaboration**
Networking **TeamLab Borderless**
VR **Nuit Blanche Kyoto** Japon
Expériences Culture Créations
DeepTech Informatique **Développement**
Festival **Immersion**
Réseau

Les points forts du Japon



Les technologies électronique et l'informatique

Sony, Panasonic, Toshiba, Canon et Nintendo sont des pionniers dans le développement d'équipements informatiques et de consoles de jeux.



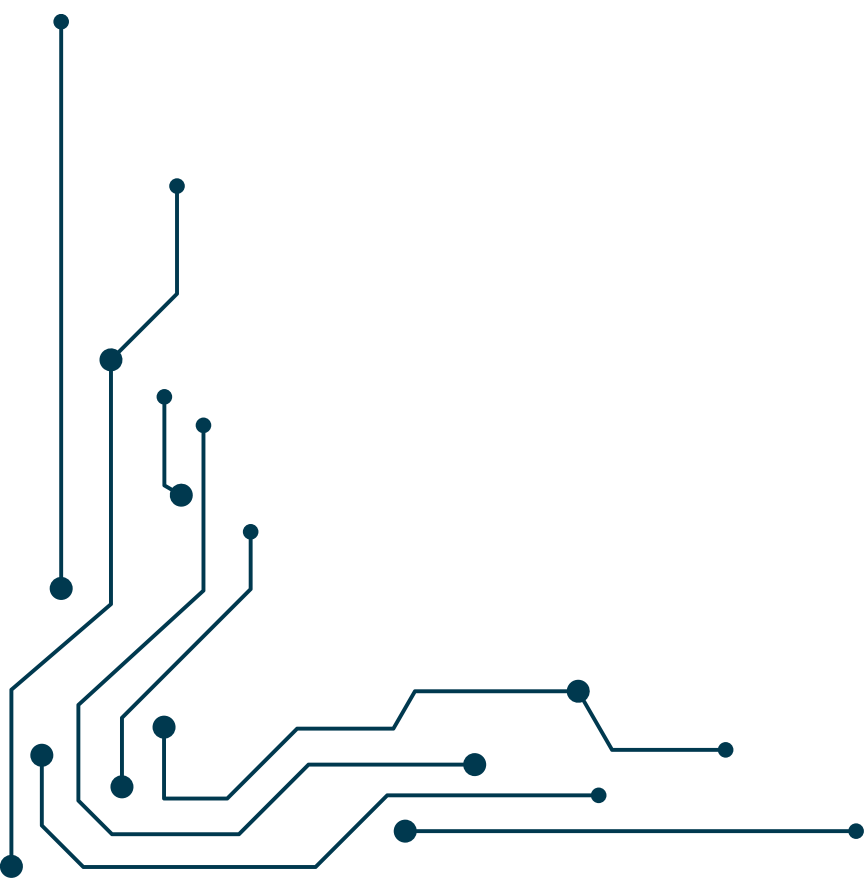
La culture de la perfection et du détail

Cette quête constante de l'excellence contribue à maintenir le prestige et la réputation des industries culturelles japonaises.



Un leader mondial des ICC

- L'animation (anime)
- La bande dessinée (manga)
- Les jeux vidéo
- La musique (J-pop)
- La mode
- Les arts traditionnels



Programme prévisionnel

Jeudi 26/09	Vendredi 27/09	Samedi 28/09	Dimanche 29/09	Lundi 30/09	Mardi 01/10	Mercredi 02/10
Tokyo Game Show Chiba <i>Journées professionnelles</i>	Soirée networking Tokyo	Journée de cohésion de la Learning Expedition Visite du Musée TeamLab Borderless, etc Tokyo	Journée Libre Tokyo	Networking thématisé "Partenaire socio-économique" Tokyo	Networking thématisé Tokyo	Rencontre avec l'équipe du TeamLab Borderless" Tokyo
				Networking thématisé "Université" Tokyo	Networking thématisé Tokyo	Visite du Studio Ghibli Tokyo

*Programme drafté avec lequel les partenaires ont encore moyen d'intervenir pour qu'il convienne aux ambitions des participants

**Possibilité de rester au Tokyo Game Show les 28 et 29 lors des journées grand public en autonomie



TOKYO GAME SHOW

Du jeudi 26 au dimanche 29 Septembre

Présence du pôle ALPHA-RLH les 26 et 27

Le Tokyo Game Show est le plus grand événement de l'industrie du jeu vidéo pour les développeurs, les éditeurs et les fabricants de matériel pour présenter leurs dernières créations.

C'est l'occasion parfaite pour célébrer la diversité et la créativité de l'industrie du jeu vidéo.



01

10

24

TEAM LAB BORDERLESS MUSEUM

Visite et rencontre avec le musée

Le TeamLab Borderless Art Museum propose une expérience artistique révolutionnaire où la technologie et l'art se rencontrent pour offrir aux visiteurs une immersion totale. Les installations utilisent des technologies avancées telles que la projection d'images, la réalité virtuelle et la réalité augmentée pour créer des paysages visuels captivants.



FINANCEMENT DE LA LEARNING EXPEDITION

Les coûts liés à l'organisation de la Learning Expedition sont intégralement couvertes par le Pôle ALPHA-RLH

Autres frais pris en charge

Ticket Business Days de la Tokyo Game Show

Accès au TeamLab Borderless

Frais à votre discrétion

Frais de déplacement

*Pour votre information, un billet aller/retour Bordeaux - Tokyo est à environ 1500 €

Possibilité d'être accompagné dans le choix des réservations (vols/ hébergement) afin d'optimiser les coûts à votre discrétion grâce à notre partenaire ayant vécu au Japon

CONTACTS ALPHA-RLH

Isabelle TOVENA-PECAULT

Directrice Europe & international
i.tovena@alpha-rlh.com

Manon LANDACHOCO

Chargée de projets internationaux
m.landachoco@alpha-rlh.com

Julie LAÏ-PEI

Responsable Numérique
j.lai-pei@alpha-rlh.com

Jessica COLOMAR-COSTA

Assistante de direction
j.colomar-costa@alpha-rlh.com

WWW.ALPHA-RLH.COM



LES ONDES DE L'INNOVATION

SITE DE BORDEAUX (SIÈGE SOCIAL)

Institut d'Optique d'Aquitaine
Rue François Mitterrand
33400 Talence - France

SITE DE LIMOGES

Centre d'Innovation et de Recherche
en Electronique - 12 rue Gémini - Bât 2
87068 Limoges Cedex 3 - France

SITE DE LA ROCHELLE

La Rochelle Université - Av. Michel Crépeau
RdC Bureau 14 - Bât Pascal
17042 LA ROCHELLE Cedex - FRANCE

SITE DE PAU

Technopole Hélioparc
2 avenue du président P. Angot
64053 PAU - France